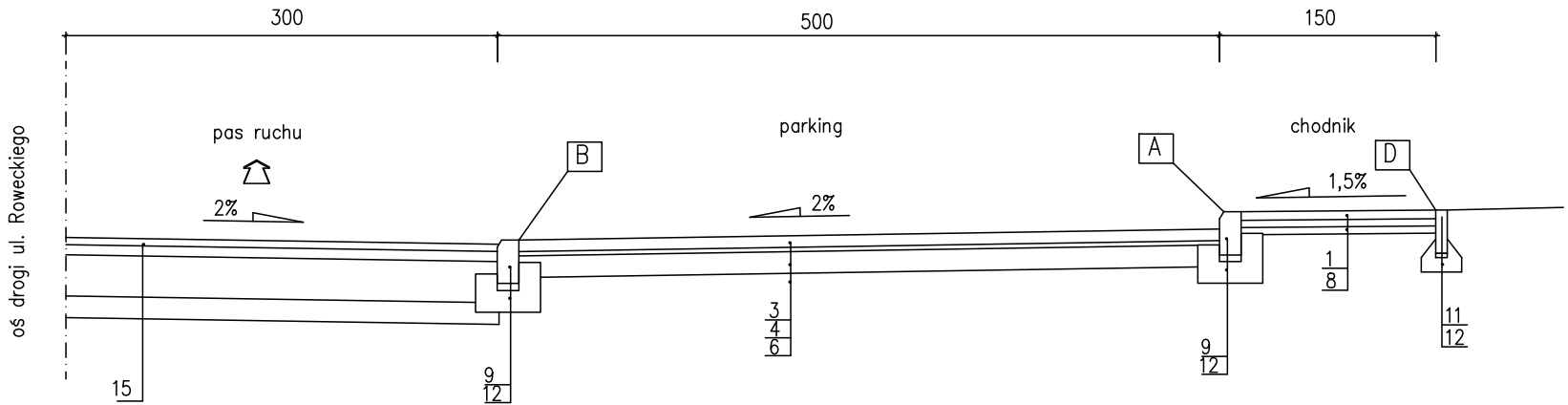
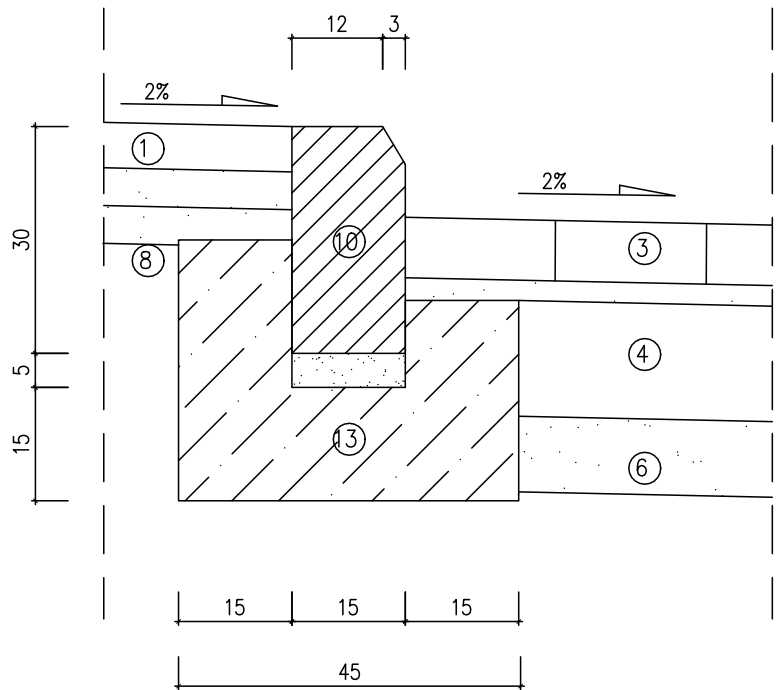


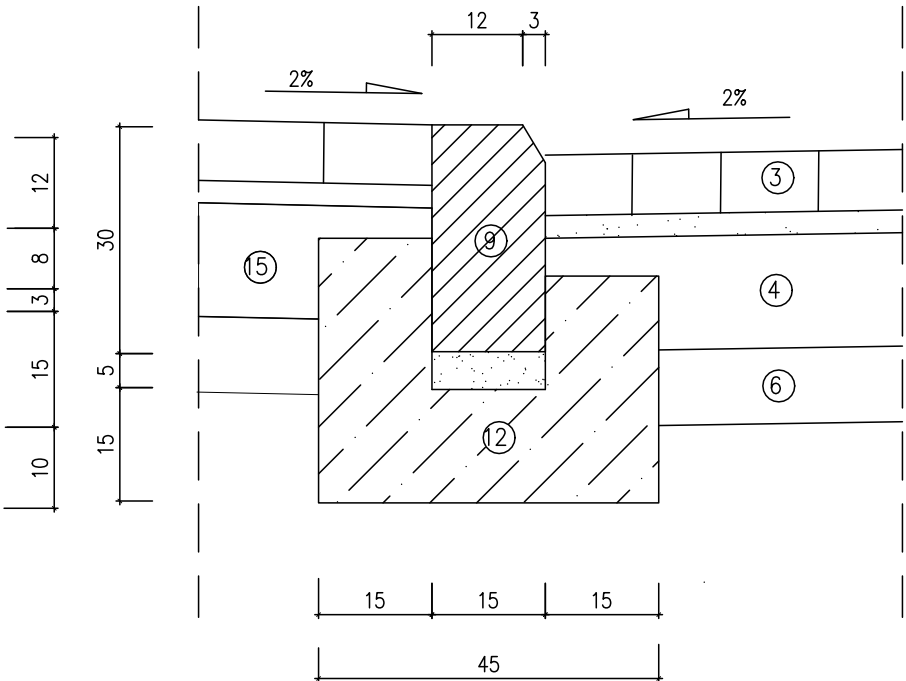
Przekrój normalny ulica Roweckiego – parking



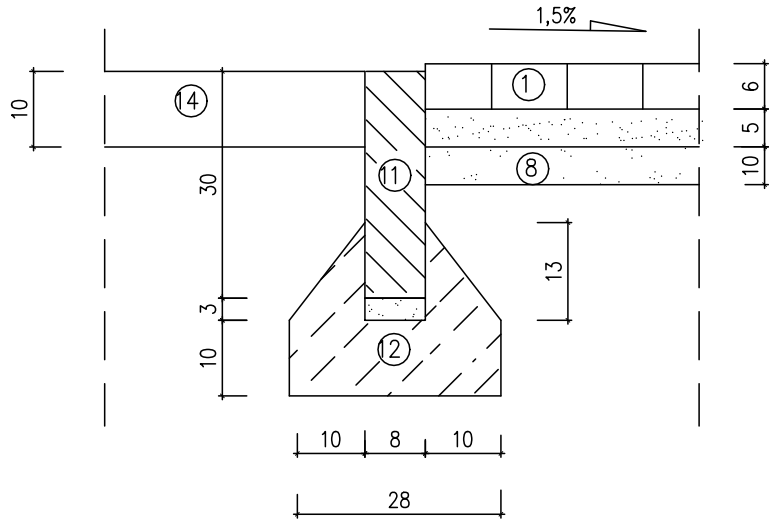
"A"  
SZCZEGÓŁ KRAWĘŻNIKA-PARKING  
skala 1:10



"B"  
SZCZEGÓŁ KRAWĘŻNIKA-PARKING  
skala 1:10



"D"  
SZCZEGÓŁ OBRZEŻA-CHODNIK  
skala 1:10



OZNACZENIA :

1. Kostka betonowa – behaton /grazitowa/ gr. 6 cm na podsypce cementowo–piaskowej 1:4 grubości 5 cm
2. Kostka betonowa – behaton /czerwona/ gr. 8 cm na podsypce cementowo–piaskowej 1:4 grubości 3 cm
3. Kostka betonowa – behaton /szara/ gr. 8 cm na podsypce cementowo–piaskowej 1:4 grubości 3 cm
4. Podbudowa gr. 15 cm z kruszywa stabilizowanego cementem o wytrzymałości miarodajnej Rm=5,0 MPa, dowożonego z wytwórni
5. Podbudowa pomocnicza gr. 12 cm z kruszywa stabilizowanego cementem o wytrzymałości miarodajnej Rm=1,5 MPa, dowożonego z wytwórni
6. Podbudowa pomocnicza gr. 10 cm z kruszywa stabilizowanego cementem o wytrzymałości miarodajnej Rm=1,5 MPa, dowożonego z wytwórni
7. Warstwa odsączająca z piasku grubości 10 cm
8. Podsypka piaskowa o grubości 5 cm
9. Krawężnik betonowy 15x30cm z betonu wibroprasowanego, ułożony na podsypce cementowo–piaskowej gr. 5cm
10. Krawężnik betonowy prostokątny 15x22cm z betonu wibroprasowanego, ułożony cementowo–piaskowej gr. 5cm
11. Obrzeże betonowe 8x30cm z betonu wibroprasowanego na podsypce cementowo–piaskowej gr. 3cm
12. Ława z oporem z betonu B15
13. Ława z betonu B15
14. Warstwa ziemi roślinnej gr. 10cm z obsianiem trawą
15. Istniejąca konstrukcja nawierzchni

PRZEKRÓJ NORMALNY		SKALA:1:50
		FAZA: P.B.
		DATA: 02.09r.
NAZWA I ADRES OBIEKTU BUDOWLANEGO : PRZEB. SKRZYŻOWANIA STASZICA–JEZIORNA, BUD. CHODNIKA, PARKINGU –UL.STASZICA M. ŚREM		BRANZA: DROGOWA
INWESTOR : Gmina Śrem Śrem, Pl. 20 Października 1		
PROJ.	mgr inż. Radosław Binkowski WKP/0030/P00K/05	
OPR.	inż. Michał Ostojński Upr. nr 587/PW/94	
OPR.	inż. Mirosław Stachowiak	
SPR.	–	
PRACOWNIA PROJEKTOWA M.K.M. OSTOJSCY s.c.		D.3.3
63–100 Śrem, ul. Farna 21 tel/fax (061) 28–30–419		NR RYS.